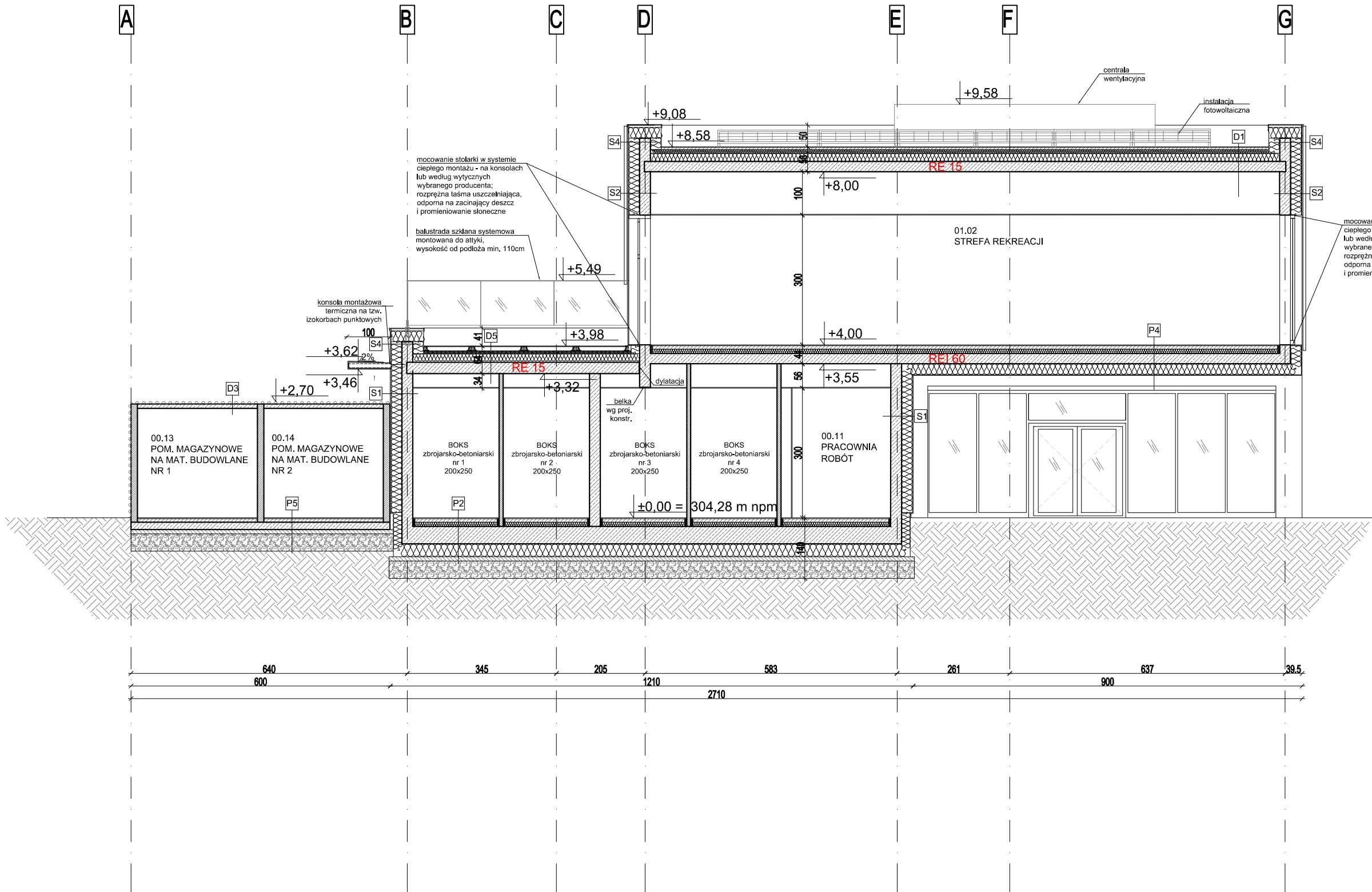


PRZEKRÓJ B-B



- S1 ŚCIANA ZEWNĘTRZNA**
2cm wykończenie z płyty elewacyjnej
25cm - izolacja termiczna - płyty PIR $\lambda=0,020$ W/mK
izolacja przeciwwodna
25cm - ściana żelbetowa (wg proj. konstrukcji)
- warstwa wykończeniowa wewnętrzna
- S1' ŚCIANA ZEWNĘTRZNA**
2cm wykończenie z płyty elewacyjnej
25cm - izolacja termiczna - płyty wełny mineralnej $\lambda=0,030$ W/mK
izolacja przeciwwodna
25cm - ściana żelbetowa (wg proj. konstrukcji)
- warstwa wykończeniowa wewnętrzna
- S2 ŚCIANA ZEWNĘTRZNA (łamele)**
łamele wykończeniowe
2cm wykończenie z płyty elewacyjnej
25cm - izolacja termiczna - płyty PIR $\lambda=0,020$ W/mK
izolacja przeciwwodna
25cm - ściana żelbetowa (wg proj. konstrukcji)
- warstwa wykończeniowa wewnętrzna
- S2' ŚCIANA ZEWNĘTRZNA (łamele)**
łamele wykończeniowe
2cm wykończenie z płyty elewacyjnej
25cm - izolacja termiczna - płyty wełny mineralnej $\lambda=0,030$ W/mK
izolacja przeciwwodna
25cm - ściana żelbetowa (wg proj. konstrukcji)
- warstwa wykończeniowa wewnętrzna
- S3 ŚCIANA ZEWNĘTRZNA piwnica**
powyżej gruntu: 2cm - warstwa wykończeniowa tynk mineralno-żwirowy
folia kubekowa
20cm polistyren ekstrudowany XPS $\lambda=0,031$ W/mK
izolacja przeciwwodna bitumiczna
25cm - ściana żelbetowa (wg proj. konstrukcji)
- warstwa wykończeniowa wewnętrzna
- S4 ŚCIANA ATTYKOWA**
izolacja przeciwwodna - 2x papa termozgrzewalna wywinięta pod obróbkę blacharską atyki
12cm - izolacja termiczna - płyta PIR $\lambda=0,020$ W/mK
paroizolacja - folia PE gr. 0,2mm
25cm - ściana żelbetowa (wg proj. konstrukcji)
25cm - izolacja termiczna - płyty PIR $\lambda=0,020$ W/mK
2cm - wykończenie z płyty elewacyjnej
- S4' ŚCIANA ATTYKOWA**
izolacja przeciwwodna - 2x papa termozgrzewalna wywinięta pod obróbkę blacharską atyki
25cm - izolacja termiczna - wełna mineralna $\lambda=0,030$ W/mK
paroizolacja - folia PE gr. 0,2mm
25cm - ściana żelbetowa (wg proj. konstrukcji)
25cm - izolacja termiczna - wełna mineralna $\lambda=0,030$ W/mK
2cm - wykończenie z płyty elewacyjnej
- S4'' ŚCIANA ATTYKOWA**
izolacja przeciwwodna - 2x papa termozgrzewalna wywinięta pod obróbkę blacharską atyki
12cm - izolacja termiczna - płyta PIR $\lambda=0,020$ W/mK
paroizolacja - folia PE gr. 0,2mm
25cm - ściana murowana z betonu komórkowego 300
25cm - izolacja termiczna - płyty PIR $\lambda=0,020$ W/mK
2cm - wykończenie z płyty elewacyjnej
- D1 - STROPODACH (NRO DLA CAŁEGO SYSTEMU)**
papa x2
5cm - wyłwka betonowa
kliny spadkowe z twardej płyty poliuretanowej, spadek 2%
20cm - płyta PIR $\lambda=0,020$ W/mK
paroizolacja - folia PE gr. 0,2mm
25cm - strop żelbetowy (wg proj. konstrukcji)
- D2 - STROPODACH (CZĘŚĆ NADWIESZONA)**
(NRO DLA CAŁEGO SYSTEMU)
taras wentylowany
papa x2
kliny spadkowe z twardej płyty poliuretanowej, spadek 1%
20cm - płyta PIR $\lambda=0,020$ W/mK
paroizolacja - folia PE gr. 0,2mm
26cm - strop żelbetowy (wg proj. konstrukcji)
izolacja przeciwwodna
25cm - izolacja termiczna - płyty PIR $\lambda=0,020$ W/mK
2cm wykończenie z płyty elewacyjnej
- D3 - STROPODACH (pom. magazynowe)**
(NRO DLA CAŁEGO SYSTEMU)
wykończenie z blachy trapezowej
papa x2
strop (wg proj. konstrukcji)
- D4 - DACH NAD WEJŚCIEM (NRO DLA CAŁEGO SYSTEMU)**
- płyta elewacyjna
- systemowa konstrukcja
- płyta elewacyjna
- D5 - STROPODACH (NRO DLA CAŁEGO SYSTEMU)**
taras wentylowany
papa x2
kliny spadkowe z twardej płyty poliuretanowej, spadek 1%
20cm - płyta PIR $\lambda=0,020$ W/mK
paroizolacja - folia PE gr. 0,2mm
26cm - strop żelbetowy (wg proj. konstrukcji)
- P1 PODŁOGA NA GRUNCIE (budynek główny)**
2cm - warstwa wykończeniowa
w pom. mokrych - izolacja przeciwwodna - folia w płynie
40cm - płyta fundamentowa (wg proj. konstrukcji)
izolacja przeciwwodna - folia PE gr. 0,2cm
30cm - izolacja termiczna - styropian XPS 700 $\lambda=0,033$ W/mK
25cm - podbudowa żelbetowa (wg proj. konstrukcji)
10cm - beton podkładowy
40cm - poduszka z gruntów niewysadziniowych zagęszczona do $I_s \geq 0,97$
- P2 PODŁOGA NA GRUNCIE (część jednokondygnacyjna)**
2cm - warstwa wykończeniowa
izolacja przeciwwodna w pom. mokrych - folia w płynie
8cm - wylewka cementowa
10cm - izolacja
40cm - poduszka z gruntów niewysadziniowych zagęszczona do $I_s \geq 0,97$
- P3 STROP MIĘDZYKONDYGNACYJNY**
2cm - warstwa wykończeniowa
w pom. mokrych - izolacja przeciwwodna - folia w płynie
8cm - wylewka cementowa
10cm - izolacja
40cm - poduszka z gruntów niewysadziniowych zagęszczona do $I_s \geq 0,97$
- P4 STROP PIĘTRA (CZĘŚĆ NADWIESZONA)**
2cm - warstwa wykończeniowa
8cm - wylewka cementowa
10cm - izolacja
paroizolacja
25cm - strop żelbetowy (wg proj. konstrukcji)
izolacja przeciwwodna
25cm - izolacja termiczna - płyty PIR $\lambda=0,020$ W/mK
2cm wykończenie z płyty elewacyjnej
- P5 PODŁOGA NA GRUNCIE (pom. magazynowe)**
2cm - warstwa wykończeniowa
8cm - wylewka cementowa
folia PE
17cm - płyta fundamentowa (wg proj. konstrukcji)
10cm - beton podkładowy
40cm - poduszka z gruntów niewysadziniowych zagęszczona do $I_s \geq 0,97$
- P6 PODSZYBIE WINDY**
2cm - warstwa wykończeniowa
folia PE
20cm - płyta fundamentowa (wg proj. konstrukcji)
30cm - izolacja termiczna - styropian XPS 700 $\lambda=0,033$ W/mK
10cm - beton podkładowy
40cm - poduszka z gruntów niewysadziniowych zagęszczona do $I_s \geq 0,97$
- SW 1- Ściana wewnętrzna:** $U < 1,0$ W/m²
- tynk wewnętrzny mineralny
- ściana z betonu komórkowego 300; 11,5cm
- tynk wewnętrzny mineralny
- SW 2- Ściana wewnętrzna trójwarstwowa żelbetowa 25cm:**
 $U < 1,0$ W/m²
- zabezpieczenie pow. ścian impregnatem
- ściana żelbetowa 18cm (wg proj. konstrukcji)
- wełna mineralna 5cm
- tynk strukturalny 2cm
- SW 3- Ściana wewnętrzna trójwarstwowa żelbetowa 25cm:**
 $U < 1,0$ W/m²
- powierzchnia zmywalna (płytki)
- ściana żelbetowa 18cm (wg proj. konstrukcji)
- wełna mineralna 5cm
- tynk strukturalny 2cm
- SW 4- Ściana wewnętrzna**
- powierzchnia zmywalna (płytki)
- ściana murowana z betonu komórkowego 300; 12,0cm
- przedścianka, płyta GK wodoodporna na stelażu; 2,0cm
- powierzchnia zmywalna (płytki)
- SW 5- Ściana wewnętrzna**
- powierzchnia zmywalna (płytki)
- ściana murowana z betonu komórkowego 300; 10,0cm
- tynk cementowo - wapienny
- SW 6- Ściana wewnętrzna**
- tynk cementowo - wapienny
- ściana murowana z betonu komórkowego 300; 10,0cm
- tynk cementowo - wapienny
- SW 7- Ściana wewnętrzna**
- zabezpieczenie pow. ścian impregnatem
- ściana żelbetowa; 25,0cm
- zabezpieczenie pow. ścian impregnatem
- SW 8- Ściana wewnętrzna**
- tynk cementowo - wapienny
- ściana żelbetowa; 20,0cm
- zabezpieczenie pow. ścian impregnatem
- SW 9- Ściana wewnętrzna**
- tynk cementowo - wapienny
- ściana murowana z betonu komórkowego 300; 15,0cm
- tynk cementowo - wapienny
- SW 10- Ściana wewnętrzna**
- zabezpieczenie pow. ścian impregnatem
- ściana żelbetowa; 20,0cm
- zabezpieczenie pow. ścian impregnatem
- SW 11- Ściana wewnętrzna**
- zabezpieczenie pow. ścian impregnatem
- ściana żelbetowa; 20,0cm
- powierzchnia zmywalna (płytki)
- SW 12- Ściana wewnętrzna**
- powierzchnia zmywalna (płytki)
- ściana murowana z betonu komórkowego 300; 12,0cm
- powierzchnia zmywalna (płytki)
- SW 13- Ściana wewnętrzna**
- powierzchnia zmywalna (płytki)
- przedścianka, płyta GK wodoodporna na stelażu; 2,0cm
- ściana murowana z betonu komórkowego 300; 12,0cm
- przedścianka, płyta GK wodoodporna na stelażu; 2,0cm
- powierzchnia zmywalna (płytki)
- SW 14- Ściana wewnętrzna trójwarstwowa żelbetowa 25cm:**
 $U < 1,0$ W/m²
- tynk wewnętrzny mineralny
- ściana żelbetowa 18cm (wg proj. konstrukcji)
- wełna mineralna 5cm
- tynk strukturalny 2cm
- SW 15- Ściana wewnętrzna** $U < 1,0$ W/m²
- tynk cementowo - wapienny
- ściana murowana z betonu komórkowego 300; 20,0cm
- tynk cementowo - wapienny
- SW 16- Ściana wewnętrzna**
- powierzchnia zmywalna (płytki)
- ściana murowana z betonu komórkowego 300; 25,0cm
- tynk cementowo - wapienny
- SW 17- Ściana wewnętrzna**
- płyta HPL 20mm

Uwaga!
Przed rozpoczęciem robót budowlanych wszystkie wymiary należy sprawdzić na budowie, a wszelkie niezgodności konsultować z projektantem.

±0,00 = 304,28 m npm

Wykonawca Projektu:	
	MINOUT Marcin Janiczek ul. Janasa 3; 42-612 Tarnowskie Góry email: marcin@minout.pl tel. 604 301 500
Jednostka projektowa:	
	TMA architecture Sp. z o.o. ul. Syczyńskiego 34/1; 44-100 Gliwice email: biuro@tmarchitekti.pl tel. 786 511 200, mob. 500 163 833
Inwestor:	
Powiat Tarnogórski ul. Karłuszowiec 5 42-600 Tarnowskie Góry	
Nazwa Inwestycji:	
Budowa budynku warsztatów szkolnych wraz z instalacjami: wodociagową, kanalizacją sanitarną, kanalizacją deszczową, centralnego ogrzewania, elektroenergetyczną, teletechniczną; budowa dwóch bezodpływowych zbiorników na wody opadowe, parkingu, muru oporowego, dwóch wiat rowerowych, elementów malej architektury, schodów terenowych, przebudowa przylązca elektroenergetycznego, rozbiórka instalacji: teletechnicznej, kanalizacji sanitarnej i wodociagowej; rozbiórka schodów terenowych i utwardzonej nawierzchni przy Zespole Szkół Budowlano-Architektonicznych w Tarnowskich Górach przy ul. Okrzei 3 na działkach ewidencyjnych numer: 5393/132, 5396/177, 5399/136, w ramach zadania pn. "Budowa laboratorium budownictwa przyszłości".	
Adres Inwestycji:	
ul. Okrzei 3 42-600 Tarnowskie Góry działki nr: 5399/136, 5393/132, 5396/177 obręb: 0004 Tarnowskie Góry, jedn. ewid. 241304_1 Tarnowskie Góry	

ARCHITEKTURA	
Projektant: mgr inż. arch. Marcin Gwiazda upr. bud. nr 13/SLOKK/2020	Podpis:
Sprawdzający: mgr inż. arch. Alina Kokowska-Zięba upr. bud. nr 13/SLOKK/2021	Podpis:
Opracowanie: mgr inż. arch. Ewa Wandel Natalia Makowska	
Faza projektu: PROJEKT WYKONAWCZY	
Nazwa rysunku: Przekrój B-B	
Data wydania: 04.06.2024	Format arkusza: 297x594
Skala rysunku: 1:100	Numer rysunku: PW_A_07
Revizja: 00	Numer projektu: 456
Projekt chroniony prawem autorskim. Zmiany tylko za zgodą autora	